

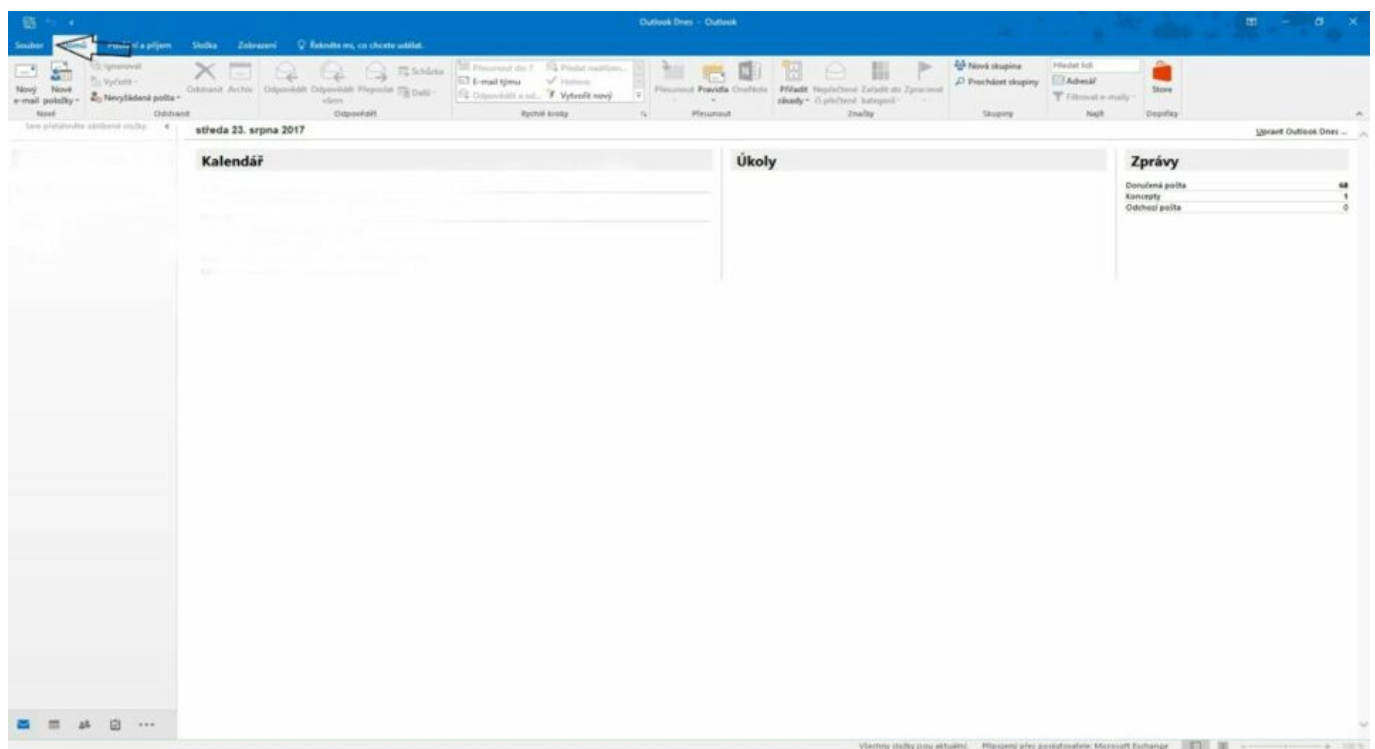
# Jak přidat e-mailovou schránku do Outlooku?

Poslední aktualizace 18 února, 2025

E-mailovou schránku Endora snadno přidáte přímo v rozhraní poštovního klienta Outlook, v němž se přihlásíte svým účtem s nově zakoupenou licencí (schránkou). Můžete postupovat podle našeho návodu.

## Přidání poštovní schránky do klienta Outlook 2017

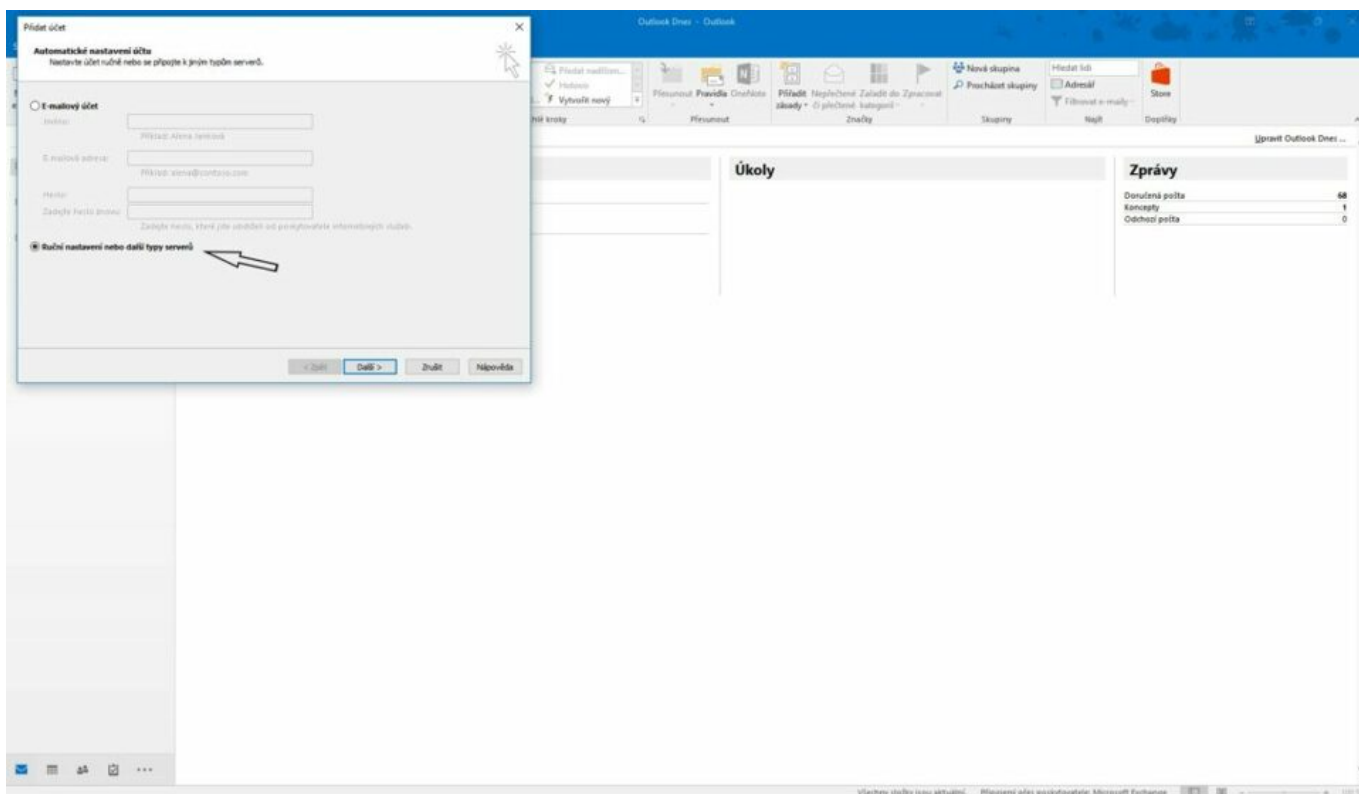
1. Otevřeme poštovního klienta.
2. Zvolíme záložku soubor.



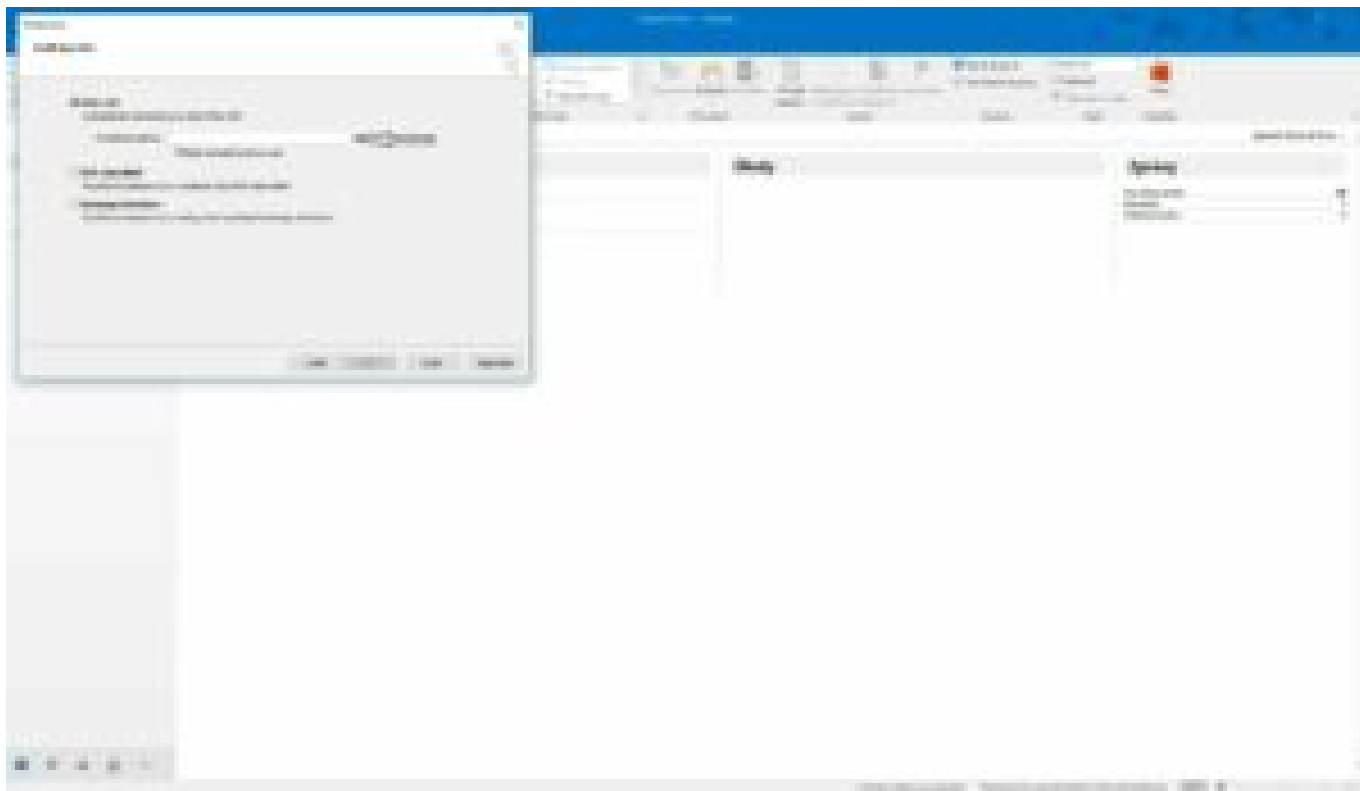
3. Přidat účet.



#### 4. Ruční nastavení.



#### 5. Vyplníme název Vaší schránky.



6. Zadáme heslo do schránky.

7. Hotovo. Následně bude potřeba poštovního klienta restartovat.